

# 大切な方の安全・安心を

認知症である老人が徘徊し屋外へ出ようとした時や  
屋内のある地点を通過した時に、  
センサーにより感知し、家族、隣人に通報することで、  
その後の対応を支援します。



認知症老人徘徊感知機器



みまもりわんこ クードル

## ポイント1

変化を見逃さない！

設置した場所や認知症の方の変化に人感センサーが反応。  
変化があれば、本体アラームでお知らせします。

## ポイント2

どこにいても  
通報を受け取れる！

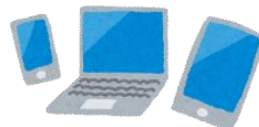
パソコンだけでなく、  
スマートフォンやタブレット  
にも対応しているので、  
どこにいても  
通報を受け取ることができます。

対応：Windows、Android、i O S

製品型番：NSL-IM01



メール送信



お問い合わせは

**NSL**  
Next System Laboratories

ネクストシステムラボラトリーズ株式会社



0120-838-207

月曜～金曜日（祝休日除く）10:00～20:00

Mail [i-mo@nsl-net.co.jp](mailto:i-mo@nsl-net.co.jp)

URL <http://www.nsl-net.co.jp>

Facebook <http://www.facebook.com/mimamori.imowan>

twitter @nsl\_1992



# 接続&設定はカンタン

ケーブルでのネットワーク接続のほか、Wi-Fiにも対応。

インターネット回線の設備機器・通信費用等は、  
ご利用お客様の自己負担となります。

350g



## 3ステップで使える!

つなぐ

インターネットを利用できるように、ケーブルをルーターにつなげます(Wi-Fiの場合は無線ルーター)。



インストール

パソコンは付属のCD-ROMからソフトを、スマートフォンはWEBサイトから無料アプリをインストールします。



登録

IDとパスワードを登録すれば完了です。

## 利用に合わせて設定

### 専門的な知識がなくても誰にでも簡単にスムーズに設定できる!

#### ■ i-mo wan 仕様

本体サイズ・重量	高さ124x幅91x奥行100mm、350g
電源	DC12V 1A (ACアダプターより供給)
プロセッサ	RISC CPU、ハードウェアのビデオ処理及び圧縮
ネットワークインターフェイス	イーサネット 10BaseT/100BaseTX、Auto-MDIX、IEEE802.11n、11g、11b
動作環境	温度 0° ~ 50° C、湿度 20 ~ 80% RH (結露しない状況)
人感センサー機能	赤外線人感センサー (感知距離7m)
E-mail アラーム機能	動体検知、人体感知
本体報知機能	本体アラーム音
外部報知機能	家族のPC・スマホ・タブレット等にメールで報知
音声機能の注意事項	双方向音声通信機能は、ご利用出来ない機種となります。
ソフトウェア	管理ソフト付属、モバイル用はアプリをダウンロード

#### ■ 取扱店